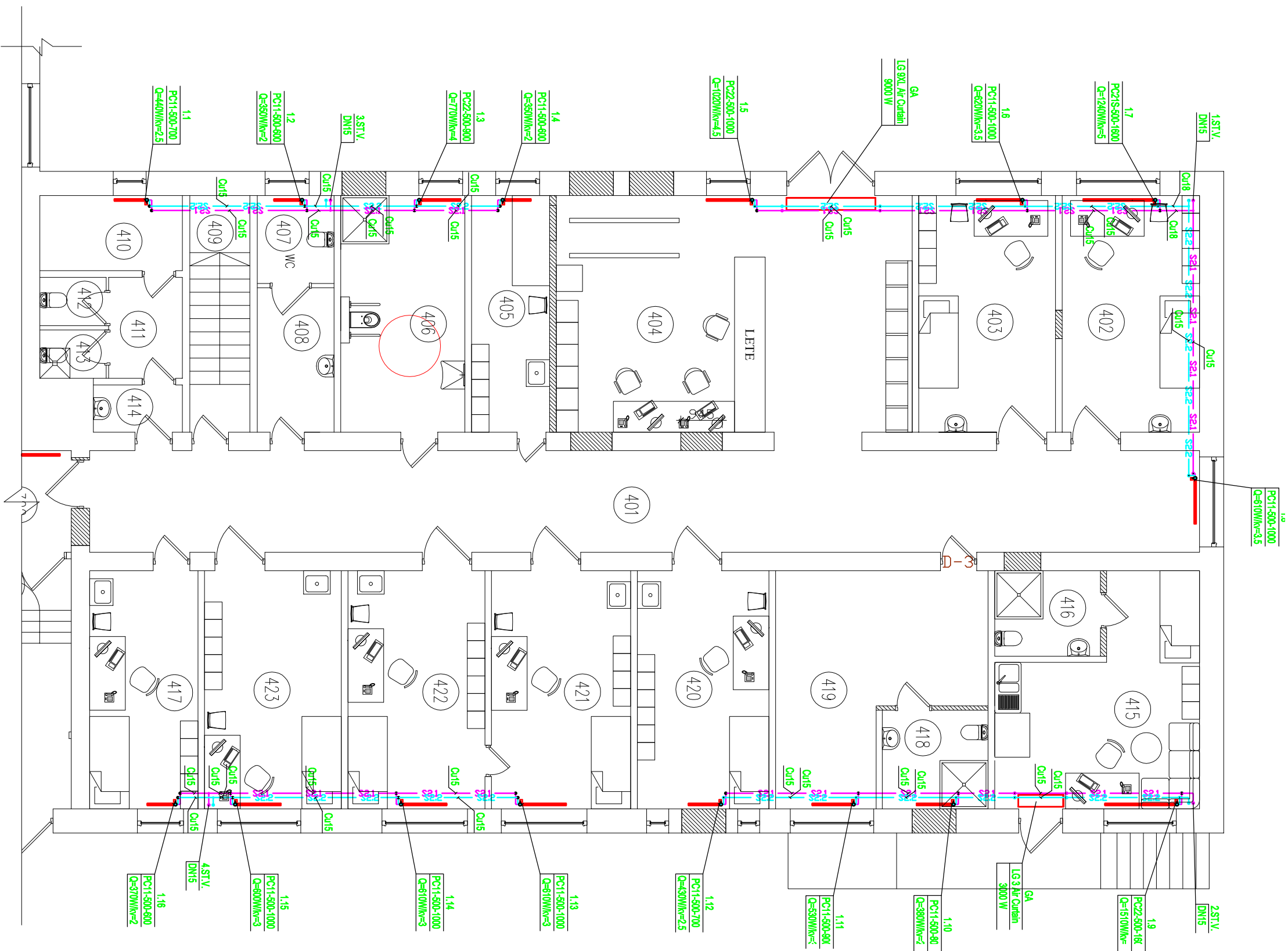
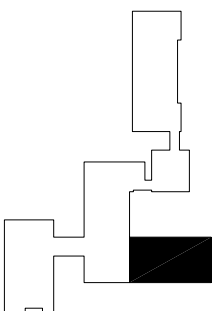


1. stāva plāns
M 1:100



Novietojums plānā



TĒLPĀ EKSPLOĀKCIJA 1. STĀVAM (amulatoru nodotā)			Platb.
Telpas Nr.	Telpas nosaukums	(m²)	
401	Gaitens	58,5	
402	Kabinets	16,9	
403	Kabinets	16,8	
404	Iegājs vestibls	43,6	
405	Grāmatnīca	9,6	
406	Tuālete cilvēkiem ar īpašām vajadzībām	15,2	
407	Tuālete	3,5	
408	Pretskābe	5,8	
409	Kāpņu ietava	7,4	
410	Sunītiņu tīrīšanas ietava	5,6	
411	Gaitens	3,9	
412	Vienas tuālete	1,7	
413	Sešas tuāletes	1,7	
414	Pretskābe	2,2	
415	Nedēļas mēģinātā	20,0	
416	Tuāletes diēz personālam	4,7	
417	Uzturinošā telpa	13,4	
418	Tuāletes diēz personālam	5,4	
419	Tramvaja punkts	20,3	
420	Pārīstāva	1,7	
421	Kardiolģija	16,2	
422	Elektrokardiolģija	16,9	
423	Uzturinošā telpa	1,9	

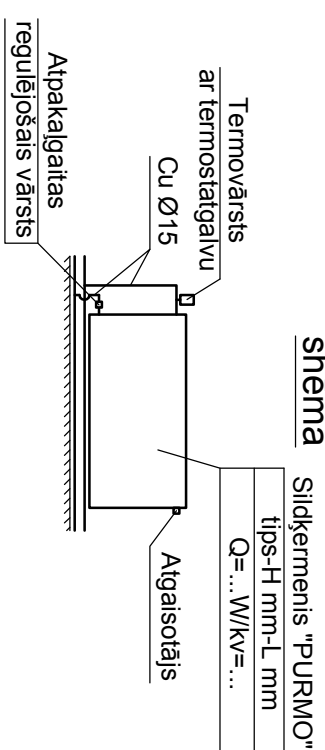
Iekštelpu aprēķinu t°C

Palāta	+18±2
Gatienis	+16±2
Tualete	+18±2
Duša	+24±2
Aptūtas telpa	+18±2
Procedūru telpa	+18±2
Kāpņu telpa	+16±2

Piezīmes:

1. Apkures maģistrātos un stāvvadus būvēt no mēlnā metāla caurulēm, maģistrālē caurvadī paredzami izbūvēt griešu līmenī.
2. Caurulēm atzini no stāvvadiem ir paredzēti izbūvēt no vara caurulēm, kas paredzēti montēti pie sienas.
3. Montējot caurulvadus ievērot minimālo kritumu 0,002 uz tukšošanas pusi.
4. Sildķermeņi un caurulvadi plānos tiek attēloti nosacīti atbilstīgi no siera.
5. Augstākajos punktos uzstādāmi atgaisotāji, zemākajos izlaide.
6. Apkures sistēmas plānus skatīt kopā ar aksonomētrijas shēmām.
7. Projektā konstruēto firmu izstrādājumus var aizvēstot ar analogiem citu firmu izstrādājumiem, kuru tehniskie parametri un kvalitāte ir līdzvērtīga.

Sildkërmeņa montāžas
shēma Sildkerm



Apzīmējumi:

- apkures sistēmas cauruļvada tīrīgaitā;
- apkures sistēmas cauruļvada apkalpošanai;
- radiatoru/konvektoru;
- noslēgtvārstis;
- balansģiplošais vārstis;
- kārtas nummurus;
- modeļis-H mm-L mm;
- siltuma jauda W/potēnsnas regulģšanas skaitlis-

PCG2-500-1200	-models: H mm-L mm;
Q=1200W/kv=4	-sitluna jauda, W/plusmas
GA	-gaisa aizkari;
LG 3 Air Curtan	-nomodis;
3000 W	-sitluna jauda, W;
Cu15	-vāra caurule, diametrs;
DN15	-tērauda caurule, diametrs;
1,5T.V.	-slāvēda numurs;
DN15	-tērauda caurule, diametrs;